

# L'EES...

## Entry-Exit System (EES)

Procedura di controllo alle frontiere

### ...registra automaticamente

ogni attraversamento delle frontiere esterne dell'UE da parte di persone di paesi terzi



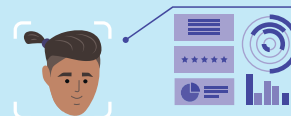
### ...si applica a

- persone di paesi terzi che si recano nell'UE per un soggiorno di breve durata pari a un massimo di 90 giorni in un periodo di 180 giorni
  - ➔ viaggiatrici e viaggiatori a cui è richiesto il visto
  - ➔ viaggiatori e viaggiatrici esenti dall'obbligo del visto
- \*sono previste alcune esenzioni*



### ...raccolle

- nominativi, data di nascita, nazionalità, sesso
- documento di viaggio
- foto del viso e/o impronte digitali



### ...registra

- la data e il luogo d'ingresso e uscita da un paese dell'UE mediante l'EES
- rifiuti d'ingresso, se del caso



Entry  
Exit  
System

- Sostituisce in larga misura l'apposizione di timbri sui passaporti
- Accorcia progressivamente i tempi d'attesa per il controllo passaporti

- Informa chi viaggia della durata massima del soggiorno autorizzato
- Semplifica le operazioni di frontiera

1

Viaggiatori e viaggiatrici devono presentare i propri documenti di viaggio alla guardia di frontiera e...

2

... fornire i propri dati biometrici (foto del viso e impronte digitali) che vengono registrati nell'EES

3

La guardia di frontiera verifica le informazioni di viaggiatori e viaggiatrici, fa domande e registra in modalità digitale l'ingresso nell'EES

4

Viaggiatori e viaggiatrici usufruiscono così di una procedura di attraversamento delle frontiere più agevole ed efficiente



#TravelToEurope

Scansionare il codice QR per saperne di più ►

